

IMMERGAS

Hydrauliczny rozdzielacz strefowy

Budując wymarzony dom, każdy z nas pragnie wykorzystać rozwiązania, które w przyszłości zapewnią nam jak najwyższy komfort. Tak też jest z instalacją grzewczą. Skończyła się era jednego obiegu centralnego ogrzewania, który zasilany był czynnikiem o stałej temperaturze. Obecnie coraz większą popularnością cieszy się instalacja o różnych parametrach czynnika grzejącego. Często również zastosowanie instalacji podłogowej podyktowane jest faktem, że nie we wszystkich pomieszczeniach można zainstalować grzejniki.

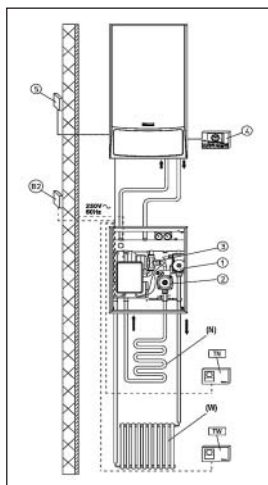
Immergas Polska chcąc jeszcze bardziej podnieść komfort użytkowania swoich urządzeń, proponuje rozdzielacze strefowe współpracujące z większością modeli oferowanych kotłów.

Jako jedna z nielicznych firm na rynku polskim, Immergas w rozdzielaczach wykorzystuje sprzęgło hydrauliczne. To rozwiązanie równoważy hydraulicznie rozkład ciśnień w instalacji oraz zapewnia odpowiednią temperaturę powrotu.

W zależności od stopnia rozbudowy, liczby niezależnych obiegów grzewczych Immergas proponuje bardzo zróżnicowaną gamę tego typu rozdzielaczy. Dodatkowo, w zależności od potrzeb istnieje możliwość ich łączenia, zarówno równolegle, jak i szeregowo.

Najbardziej popularnym rozwiązaniem jest rozdzielacz strefowy wysoka-niska temperatura. Jest to kolektor hydrauliczny połączony z pierwszą pompą do obiegu wysokiej temperatury (grzejniki) oraz drugą pompą zintegrowaną z zaworem mieszającym do zasilania strefy instalacji o niskiej temperaturze (podłógówka). Zaletą zastosowania rozdzielaczy jest niezależne sterowanie każdą strefą. Istnieje również możliwość sterowania pogodowego temperaturą czynnika w instalacji podłogowej. W celu uniknięcia dostania się czynnika o temperaturze wyższej niż dopuszczalna, rozdzielacz wyposażony jest w system zabezpieczenia strefy niskiej temperatury.

Wykorzystanie tego typu rozdzielacza strefowego w dużej mierze upraszcza pracę instalatora oraz zapewnia pełny komfort użytkownikowi. Dzięki estetycznej i zwartej obudowie urządzenie może być zainstalowane praktycznie w każdym pomieszczeniu.



▼ Dodatkowy osprzęt do kotłów